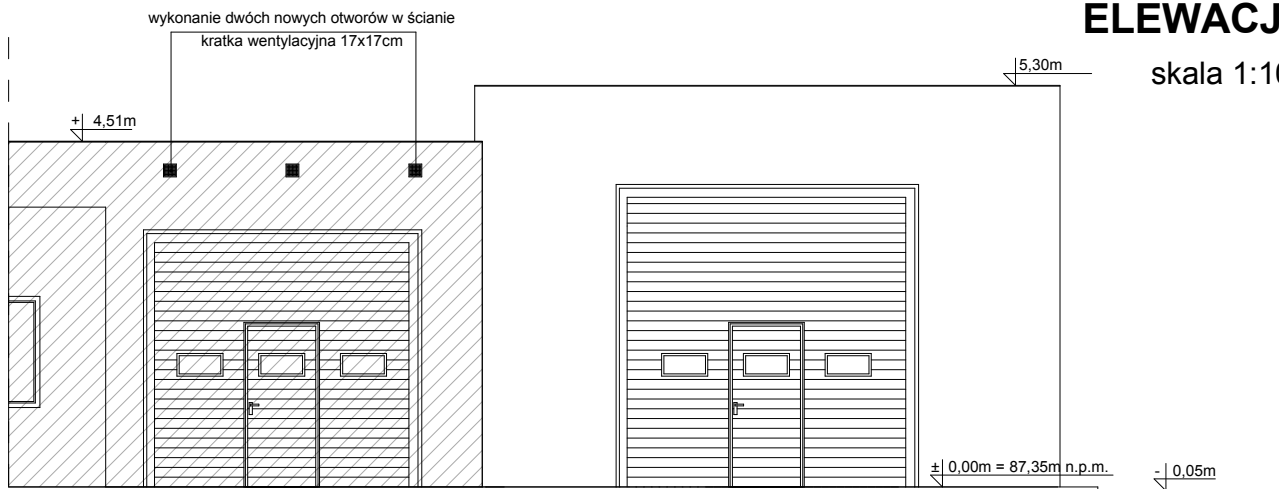
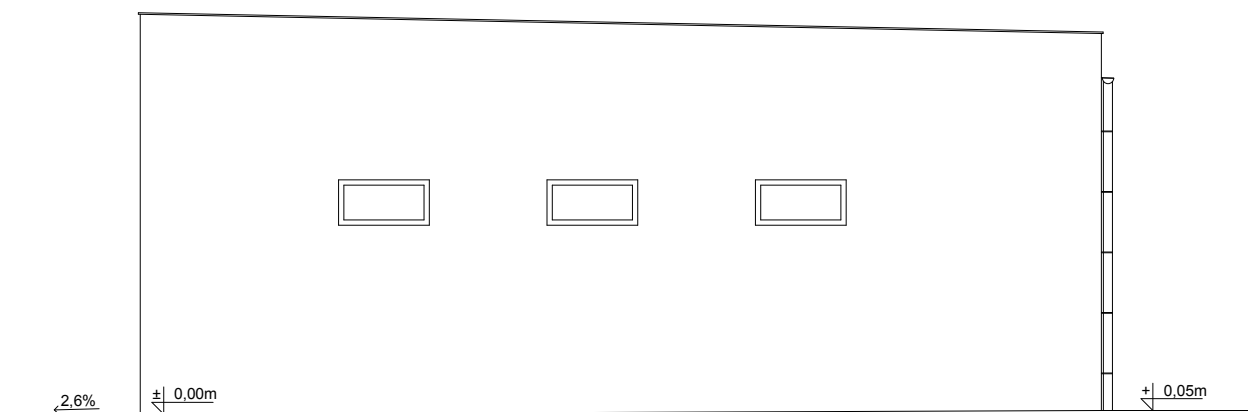


ELEWACJE

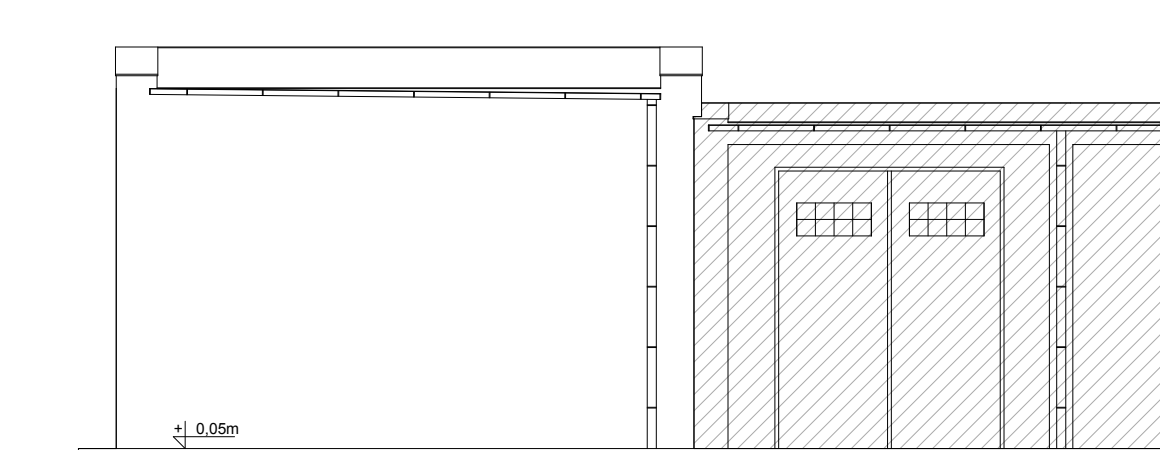
skala 1:100



ELEWACJA FRONTOWA południowo-wschodnia



ELEWACJA BOCZNA północno-wschodnia



ELEWACJA TYLNA północno-zachodnia

J.M. Pracownia Projektowa: ul. Wieśniacza 9, 62 - 200 Gniezno			T (61) 4 24 72 07 T kom. 608 072 549, e-mail jm_pracownia@op.pl			
	Branża:	ARCHITEKTURA	Stadium dokumentacji:	PROJEKT BUDOWLANO-WYKONAWCZY		
Inwestor:	Gmina Inowrocław ul. Królowej Jadwigi 43, 88-100 Inowrocław					
Adres budowy:	dz. nr 205/4, ul. Dworcowa 15 ,88-181 Jaksice, gm. Inowrocław					
Nazwa inwestycji:	Rozbudowa budynku remizy Ochotniczej Straży Pożarnej w Jaksicach o część garażową					
Projektant:	mgr inż. arch. Justyna Mikołajczak			upr. budowlane do projektowania bez ograniczeń w specjalności architektonicznej nr ewid. 7131/6/P/2005		
Opracowała:	mgr inż. arch. Joanna Kowalczevska					
Sprawdzający:	mgr inż. arch. Renata Hoffmann			upr. budowlane do projektowania i kierowania robotami budowlanymi bez ograniczeń w specjalności architektonicznej nr ewid. 4/WPOKK/2016		
Treść rysunku:	ELEWACJE					
Data opracowania	30.06.2017	nr rysunku	A-6	skala	1:100	